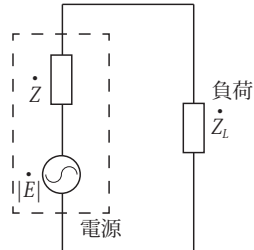


2020.4.30

技術系専門問題演習 【電気】

【H.12 年 国家 II 種 No.22 (電気工学)】

図のように起電力 $|E|$ 、内部インピーダンス $\dot{Z} = R + jX$ からなる電源と負荷 $\dot{Z}_L = R_L + jX_L$ が接続された回路がある。いま、負荷 \dot{Z}_L を変化させてその消費電力（有効電力）を最大にする条件として、 R_L と X_L を正しく組み合わせているのどれか。



	R_L	X_L
1	R	$-X$
2	R	X
3	R	0
4	0	X
5	X	R

参考問題

H.28 国家総合職 工学区分 No.41, 工学の基礎では, H.23 国家 I 種工学 No.19