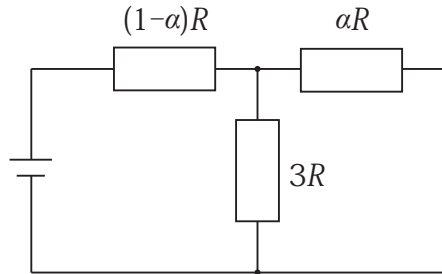


2020.5.20

技術系専門問題演習 【電気】

【H.17 国家I種 理工I (現国家総合職 工学) No.41】

図の回路において、電流 I の大きさが最小となる α ($0 \leq \alpha \leq 1$) はいくらか。



- 1 $\frac{1}{4}$ 2 $\frac{1}{3}$ 3 $\frac{1}{2}$ 4 $\frac{2}{3}$ 5 $\frac{3}{4}$